

*

FICHE TECHNIQUE



CARACTÉRISTIQUES GÉNÉRALES

1^{er} et 2^{ème} parterre (sous balcon) : Salle de 149 places assises

1^{er} parterre : 110 places assises

Fauteuils rabattables + 4PMR

Pente légère

Plateau d'une superficie de **33 m2 : L 6,80 m x L 4,95 m**

Arrière-scène : **L 8,1 m x L11,14 m**

2 Loges en sous-sol d'environ 2 x20 m2 avec possibilité de stockage.

Régie à l'étage sur balcon

ÉQUIPEMENTS TECHNIQUES:

3 perches manuelles sur scène

1 perche électrique en salle

1 rampe d'accroche sur balcon

1 vidéo projecteur

1 nacelle AIRO XLP5E

ÉQUIPEMENTS LUMIERES

Console lumière juggler 12/24 zero88

Console Zero88 S48-2Univers

4 x PAR 64

8 x PAR 64 LED Prolights LUMIPAR7 7x9W RGBW 20°

2 x Projecteur fresnel led Prolights

2 x PC SCENA fresnel 650/1KW

3 x DECOUPES

ÉQUIPEMENTS SON

LA4X CONTRÔLEUR AMPLIFIÉ

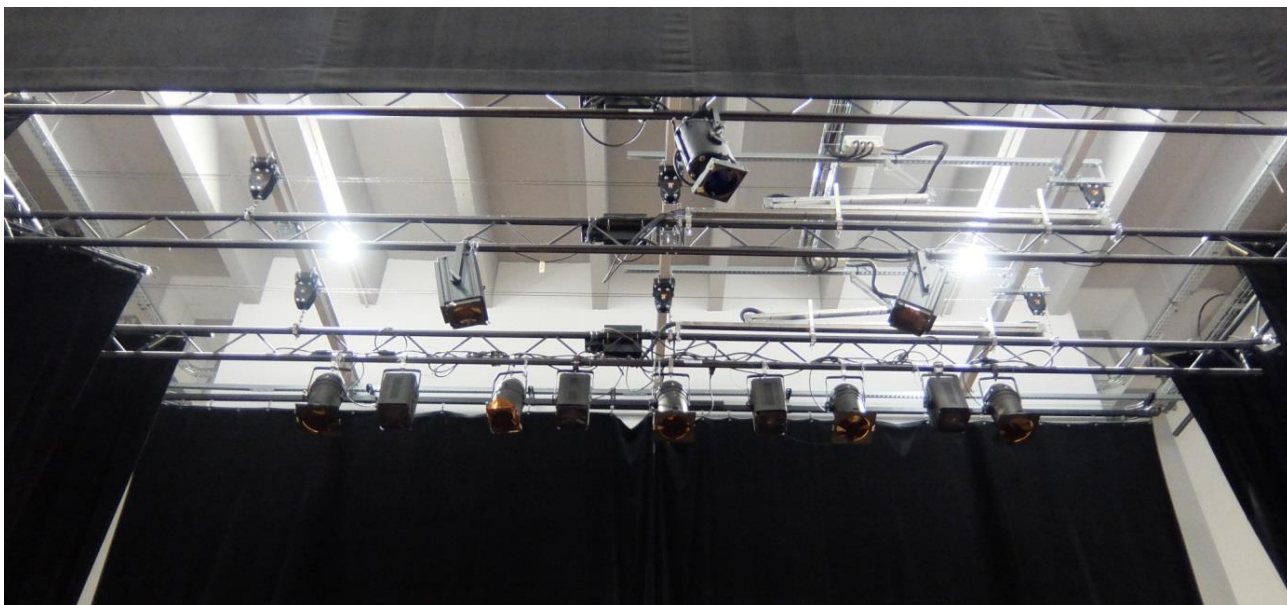
Console Allen & Heath ZED22-FX

2x Micro Shure SM81

1 x Micro Shure SM58

2 pieds de micro

PLATEAU: PERCHES MANUELLES



SALLE / REGIE / PERCHE / BALCON

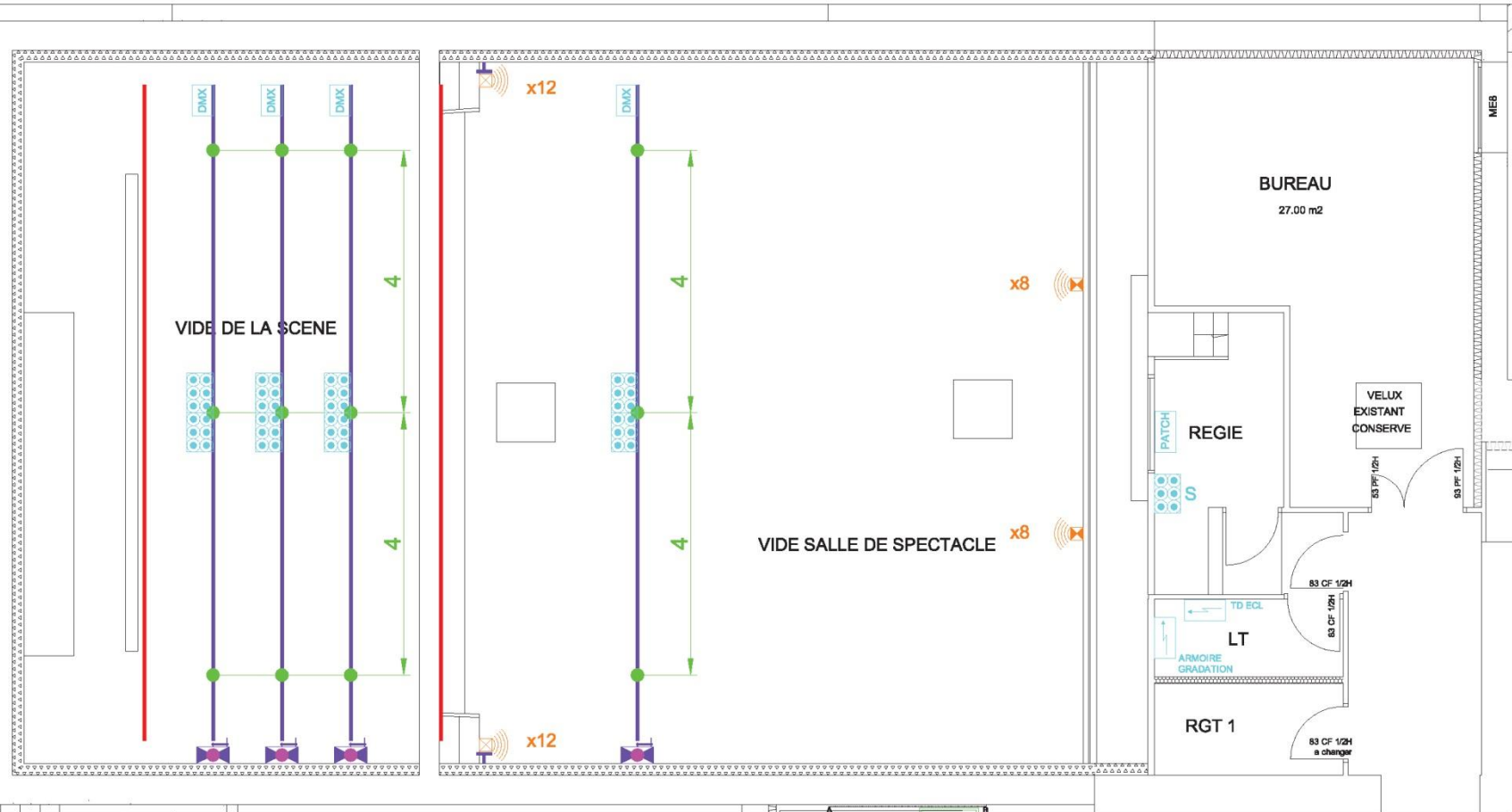


* Crédit photos : Frédéric Goulard

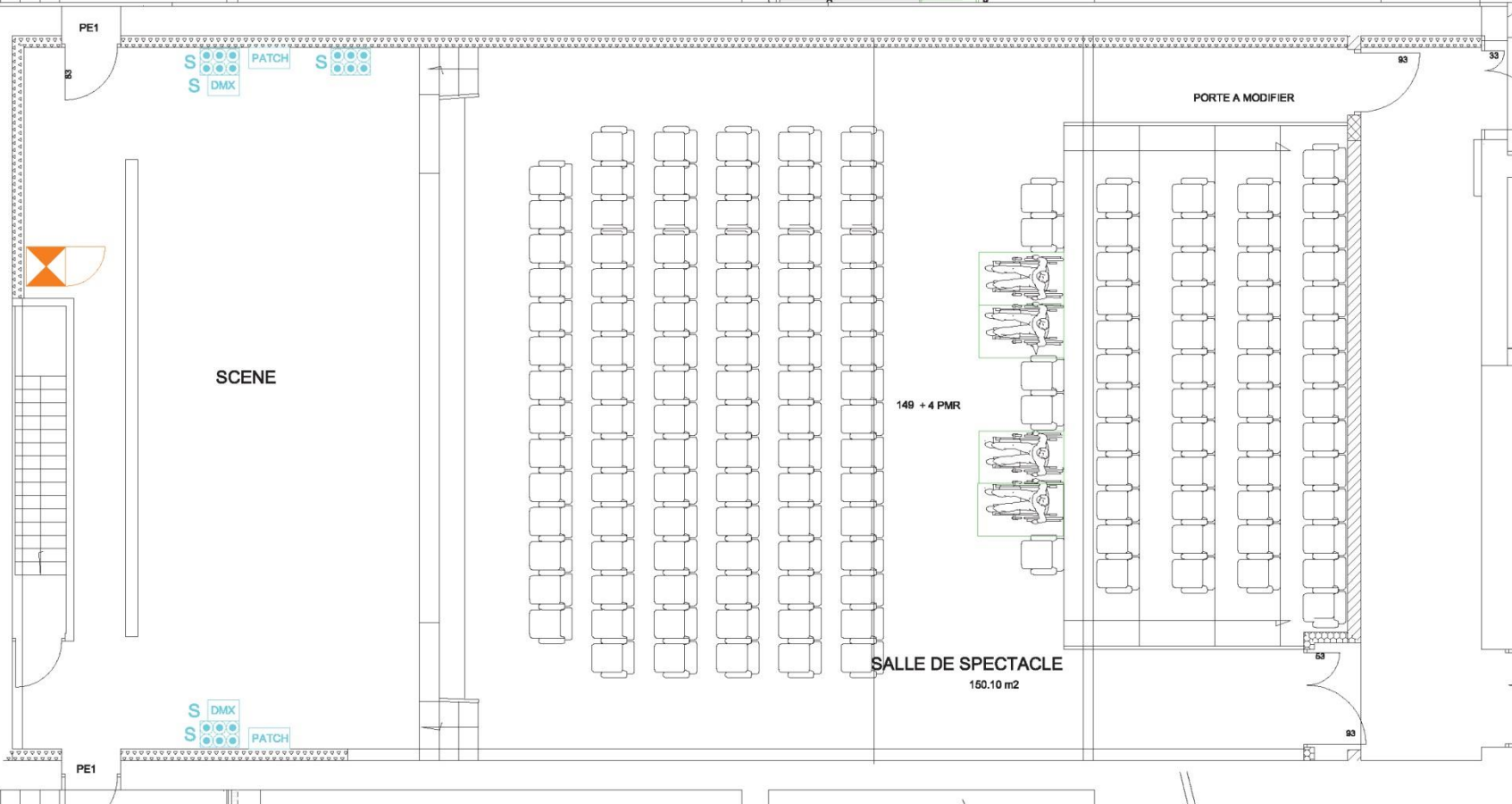
IMPLANTATION EQUIPEMENTS SCENIQUES

F01

ETAGE



REZ DE CHAUSSEE



LEGENDE

	ENCEINTES DE SALLE SUR POTENCE MURAL
	ENCEINTE DE RAPPEL FIXEES SOUS LE BALCON
	POTENCE MURAL - C.M.U. : 80kg
	PATIENCE RIDEAU DE SCENE - 100kg
	PERCHE DE 10 Mètres - C.M.U. : 340kg
	TREUIL MANUEL
	POULIE 4 VOIES - C.M.U. : 150kg
	POINT D'ENCRAGE - C.M.U. : 150kg
	BLOC "MECATES" SUR PERCHE 6 PC 2P+T
	BLOC "MECATES" AU SOL 6 PC 2P+T
	BLOC "MECATES" SUR PERCHE 1 PC 2P+T + 1 RJ45 + 1 DMX
	BLOC "MECATES" AU SOL 1 PC 2P+T + 1 RJ45 + 1 DMX
	BOITIER DE PATCH
	ARMOIRE ELECTRIQUE
	BAIE SONO

MJC LA GUERINIERE - CAEN

Echelle: 1/100

Indice: **A**